




MIDDLE
MANAGEMENT

PROGRAMA DE
**FORMACIÓN DE
PROFESIONALES - I**

 **Inicio:** 1 de marzo de 2025

 **Clausura:** 24 de mayo de 2025

 **Sáb:** 7:00 a.m. a 12:40 p.m.

Mar: 6:00 p.m. a 8:00 p.m.

¿Qué es **Middle Management**?

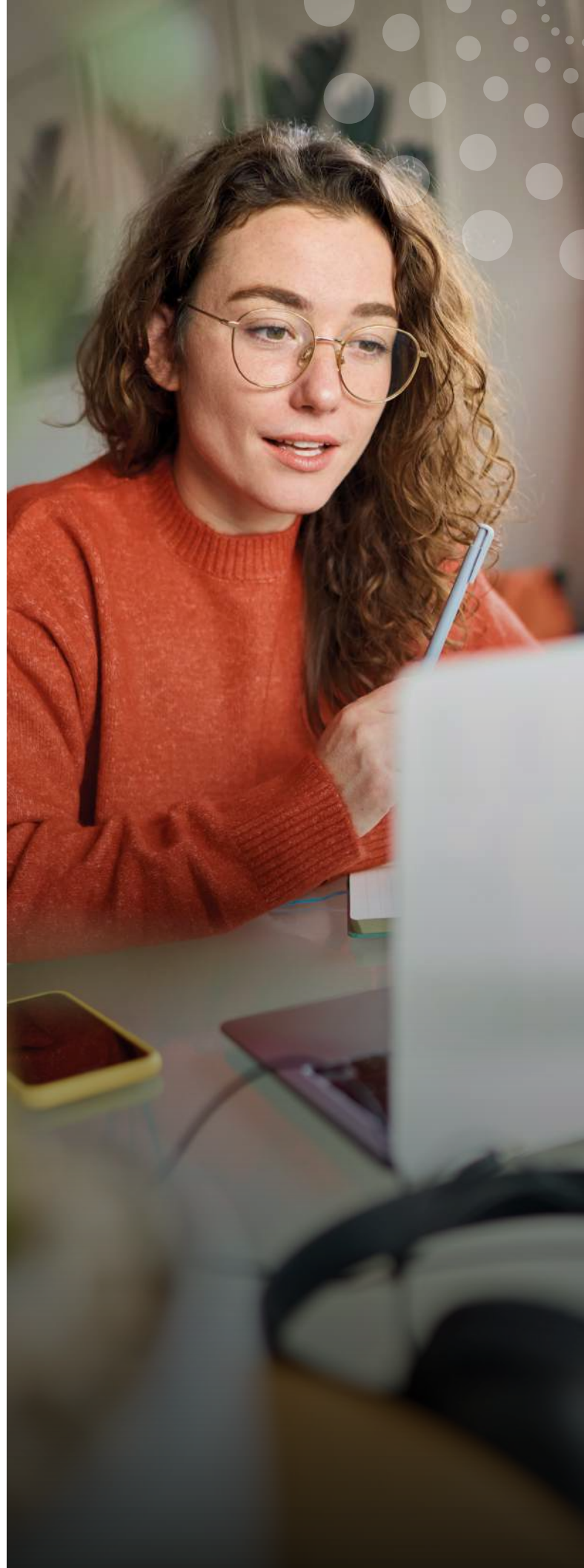
Middle Management es la unidad de gerencia media de INALDE Business School, escuela de negocios de la Universidad de La Sabana.

Middle Management nace como respuesta a la necesidad cada vez más creciente de formar de manera integral a quienes ocupan cargos de gerencia media en las organizaciones y se avistan como la próxima generación de directivos.

La formación ofrecida por esta unidad se enfoca en el desarrollo de vocación directiva, liderazgo y habilidades para gerenciar procesos y equipos de trabajo. Todo ello a través de la Metodología del Caso de Harvard que, al estar centrada en el participante, ofrece una visión práctica de la organización, exponiendo a los participantes a situaciones de la vida real.

La unidad de gerencia media de INALDE Business School busca:

- Ser referente en la formación individual del participante, impactando el día a día de la organización.
- Desarrollar pensamiento estratégico, visión integral de la empresa y criterio para la toma de decisiones.
- Ser aliado estratégico en el desarrollo del talento humano corporativo y responder a las necesidades de formación de los potenciales líderes empresariales del país.





¿Qué es el Programa de Formación de Profesionales?

El Programa de Formación de Profesionales ayuda al participante a adquirir y reforzar conceptos propios de la empresa para entender de manera más amplia el funcionamiento y los distintos escenarios al interior y exterior de las organizaciones.

Este programa está orientado a futuros profesionales que buscan un amplio conocimiento sobre el mundo empresarial y los ejes de dirección dentro de las organizaciones.

¿A quién está dirigido?

El Programa de Formación de Profesionales está dirigido a jóvenes profesionales de todas las áreas del conocimiento con mínimo un año de experiencia laboral, emprendedores que buscan ampliar su visión de la realidad empresarial, mediante el desarrollo de conceptos que abordan la integralidad de la organización.

Ejes temáticos



Dirección de marketing

Se analizan los fundamentos del marketing y su relación con los mercados actuales globalizados.



Dirección financiera e información contable

Se parte de la obtención, análisis y utilización de los datos cuantificables en la empresa, se pasa a una introducción del área financiera, con énfasis en las finanzas de corto plazo y su análisis.



Análisis de situaciones de negocios

A través de la Metodología del Caso, se desarrollan las habilidades necesarias para manejar problemas complejos y reales de la empresa.



Dirección de producción, operaciones y tecnología

Se centra en el estudio del desarrollo de productos, procesos, innovación, dirección de proyectos y calidad.



Dirección de personas en las organizaciones

Se busca que los líderes reconozcan que su acción directiva debe ir acompañada del crecimiento humano y social de todos sus colaboradores.

Calendario 2025

■ Inicio / Clausura

■ Sesiones Remotas

MARZO

D	L	M	M	J	V	S
						1
2	3	4	5	6	7	8
9	10	11	12	13	14	15
16	17	18	19	20	21	22
23	24	25	26	27	28	29
30	31					

ABRIL

D	L	M	M	J	V	S
		1	2	3	4	5
6	7	8	9	10	11	12
13	14	15	16	17	18	19
20	21	22	23	24	25	26
27	28	29	30			

MAYO

D	L	M	M	J	V	S
				1	2	3
4	5	6	7	8	9	10
11	12	13	14	15	16	17
18	19	20	21	22	23	24
25	26	27	28	29	30	31

Información de contacto:

Natalia Cadena: (+57) 316 0259853 - natalia.cadena@inalde.edu.co



● MEJORES PERSONAS

● MEJORES EMPRESAS

● MEJORES OPORTUNIDADES